

- Kunststoffgehäuse Ø 34 mm
- Nennschaltabstand ( $S_n$ ) 20 mm
- AC/DC 2 Leiter Öffner



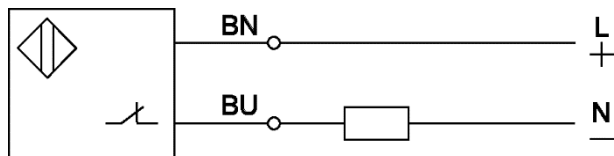
## Produktmerkmale

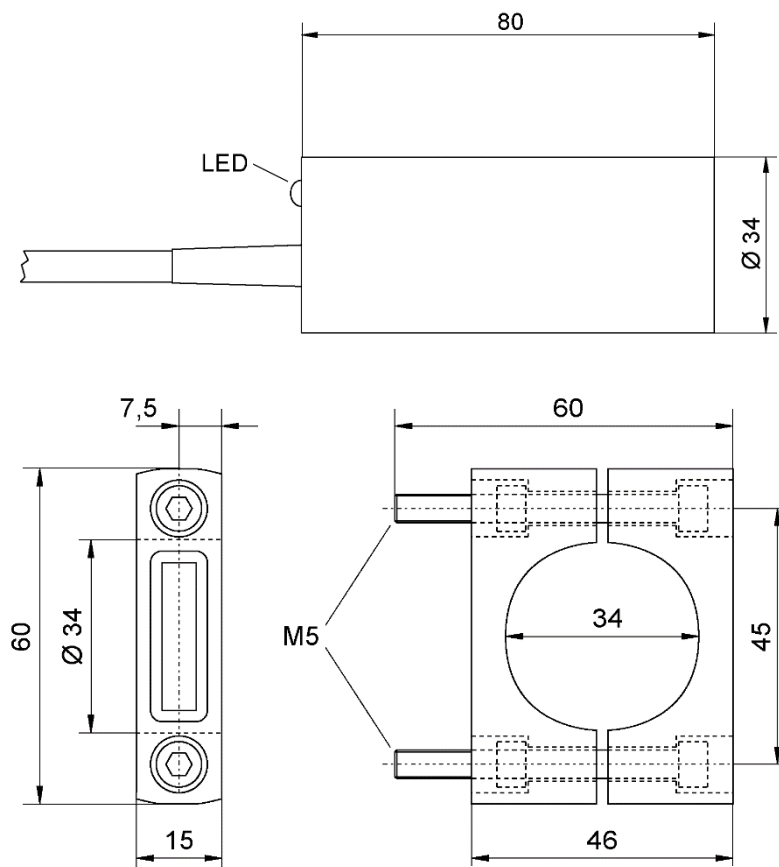
Typ	IKH 020.04 G
Anschlussart	Art.-Nr.
2 m PVC Kabel	2002T
5 m PVC Kabel	2002T-5
10 m PVC Kabel	2002T-10
15 m PVC Kabel	2002T-15
20 m PVC Kabel	2002T-20
Einsatzbereich	Berührungslose Erkennung von metallischen Objekten

## Technische Daten

Nennschaltabstand ( $S_n$ )	20 mm
Meßplatte Stahl St37, 1mm dick	60 x 60 mm
Schaltabstand einstellbar	nein
Schalthysterese (H)	1 - 15 %
Einbauart in Metall	nicht bündig
Betriebsspannung ( $U_B$ )	20 - 260 V AC/DC
Netzfrequenz	40 - 440 Hz
Restwelligkeit	max. 15 % (DC)
Ausgang	Öffner
Dauerstrombelastbarkeit	5 - 400 mA (ab +70 °C 5 - 200 mA)
Kurzschluss-Überstromsicherheit	ja, taktend
Reststrom ( $I_r$ )	1,7 mA / 260 V AC 1,0 mA / 24 V DC
Spannungsabfall ( $U_d$ )	< 9 V
Schaltfrequenz (f)	25 Hz (AC) / 200 Hz (DC)
Umgebungstemperatur	-25 bis +80 °C
Schutzart	IP 67
Gehäusewerkstoff	Kunststoff
Funktionsanzeige	LED

## Anschlussplan



**Maße (mm)**

**Zubehör** (im Lieferumfang enthalten)

	Typ	Art.-Nr.
Montageschelle	HH 1	9823A

**Zubehör** (nicht im Lieferumfang enthalten)

	Typ	Art.-Nr.
-	-	-

**Weitere Informationen**

	Dokument
Bedienungsanleitung	BDA_IK_D_E