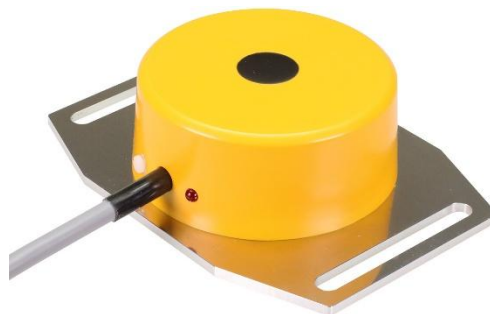


- Gehäuse 150 x 108 x 44 mm
- Nennschaltabstand ( $S_n$ ) 70 mm
- Montageplatte Aluminium mit Langschlitzen
- AC/DC 2 Leiter Schließer



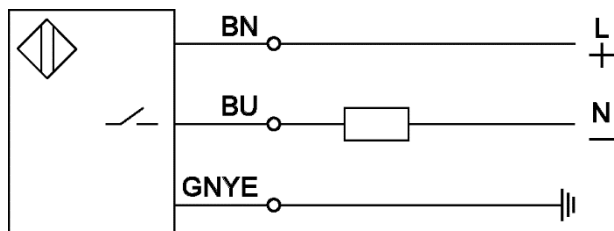
## Produktmerkmale

Typ	IKMN 070.05 G
Anschlussart	Art.-Nr.
2 m PVC Kabel	2025A
5 m PVC Kabel	2025A-5
10 m PVC Kabel	2025A-10
15 m PVC Kabel	2025A-15
20 m PVC Kabel	2025A-20
Einsatzbereich	Berührungslose Erkennung von metallischen Objekten

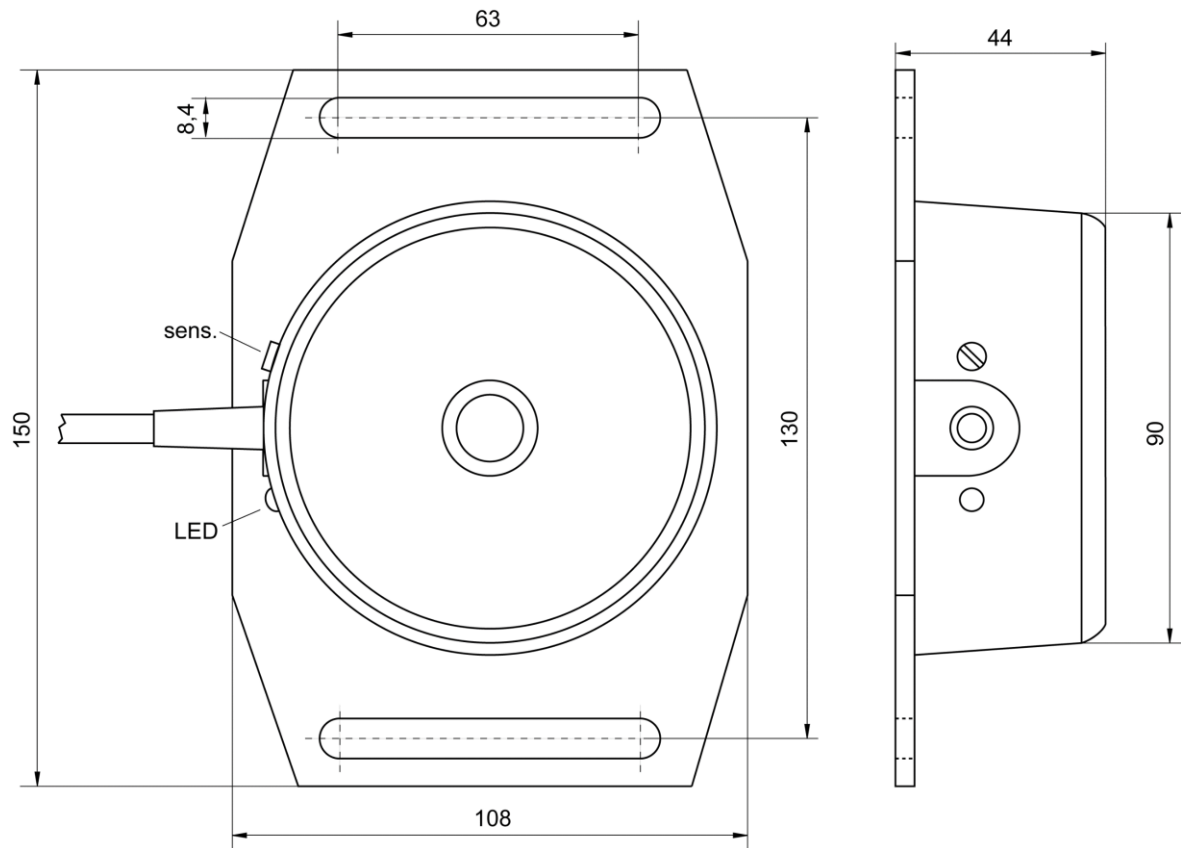
## Technische Daten

Nennschaltabstand ( $S_n$ )	70 mm
Meßplatte Stahl St37, 1mm dick	210 x 210 mm
Schaltabstand einstellbar	ja
Schalthysterese (H)	1 - 15 %
Einbauart in Metall	nicht bündig
Betriebsspannung ( $U_B$ )	20 - 260 V AC/DC
Netzfrequenz	40 – 440 Hz
Restwelligkeit	max. 15 % (DC)
Ausgang	Schließer
Dauerstrombelastbarkeit	5 - 400 mA
Kurzschluss-Überstromsicherheit	ja, taktend
Reststrom ( $I_r$ )	1,7 mA / 260 V AC 1,0 mA / 24 V DC
Spannungsabfall ( $U_d$ )	< 9 V
Schaltfrequenz (f)	25 Hz (AC) / 90 Hz (DC)
Umgebungstemperatur	-25 bis +70 °C
Schutzart	IP 67
Gehäusewerkstoff	Kunststoff / Montageplatte Aluminium
Funktionsanzeige	LED

## Anschlussplan



**Maße (mm)**



**Zubehör** (im Lieferumfang enthalten)

	Typ	Art.-Nr.
-	-	-

**Zubehör** (nicht im Lieferumfang enthalten)

	Typ	Art.-Nr.
-	-	-

**Weitere Informationen**

	Dokument
Bedienungsanleitung	BDA_IK_D_E