

- Aluminiumgehäuse 212 x 212 x 75 mm
- Nennschaltabstand ( $S_n$ ) 100 mm
- AC/DC 2 Leiter Schließer



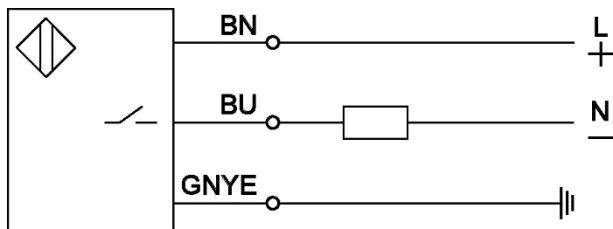
## Produktmerkmale

Typ	IKE 100.05 G
Anschlussart	Art.-Nr.
2 m POKT Kabel	2130E
5 m POKT Kabel	2130E-5
10 m POKT Kabel	2130E-10
15 m POKT Kabel	2130E-15
20 m POKT Kabel	2130E-20
Einsatzbereich	Berührungslose Erkennung von metallischen Objekten

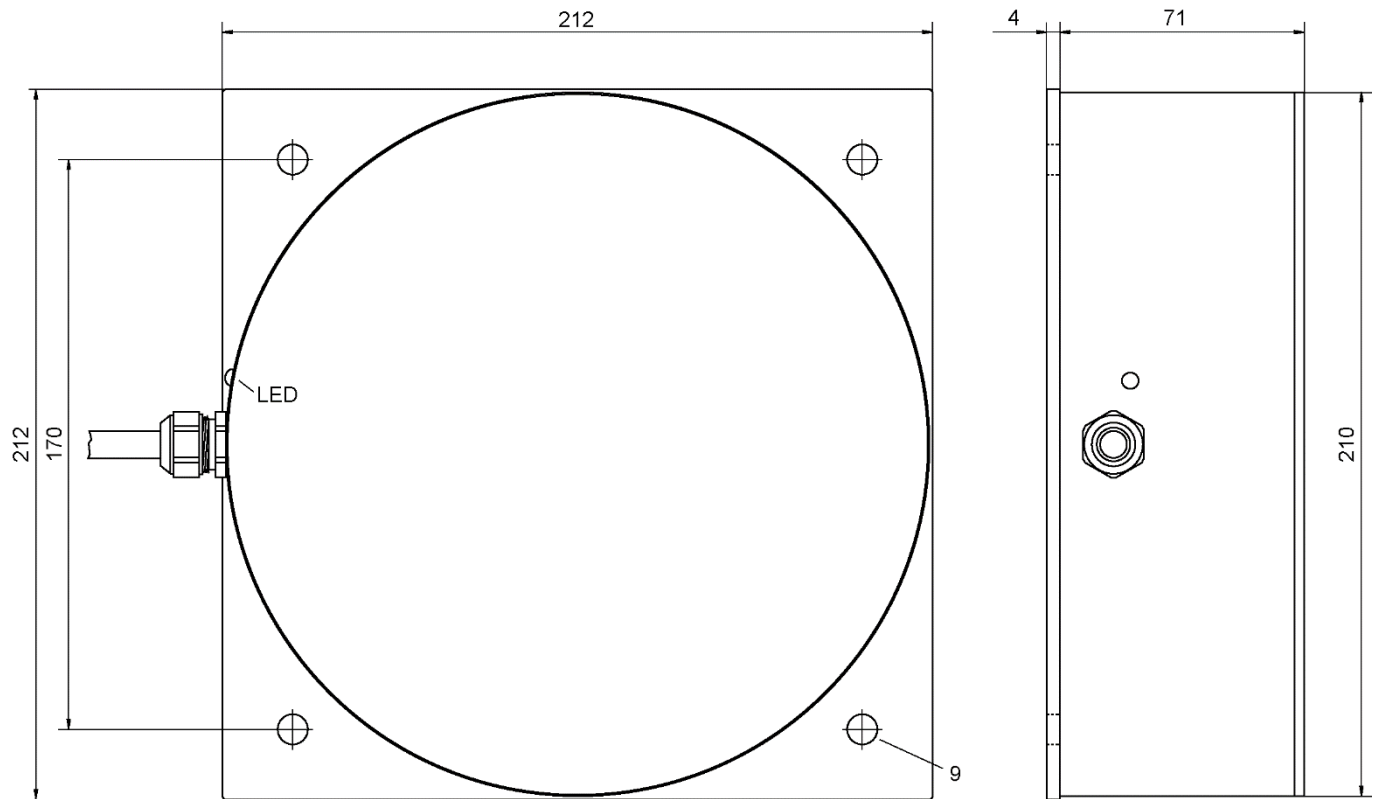
## Technische Daten

Nennschaltabstand ( $S_n$ )	100 mm
Meßplatte Stahl St37, 1mm dick	300 x 300 mm
Schaltabstand einstellbar	nein
Schalthysterese (H)	1 - 15 %
Einbauart in Metall	bündig
Betriebsspannung ( $U_B$ )	20 - 260 V AC/DC
Netzfrequenz	40 - 440 Hz
Restwelligkeit	max. 15 % (DC)
Ausgang	Schließer
Dauerstrombelastbarkeit	5 - 400 mA
Kurzschluss-Überstromsicherheit	ja, taktend
Reststrom ( $I_r$ )	1,7 mA / 260 V AC 1,0 mA / 24 V DC
Spannungsabfall ( $U_d$ )	< 9 V
Schaltfrequenz (f)	25 Hz (AC) / 40 Hz (DC)
Umgebungstemperatur	-25 bis +70 °C
Schutzart	IP 67
Gehäusewerkstoff	Aluminium / Sensorfläche Kunststoff
Funktionsanzeige	LED

## Anschlussplan



**Maße (mm)**



**Zubehör** (im Lieferumfang enthalten)

	Typ	Art.-Nr.
-	-	.

**Zubehör** (nicht im Lieferumfang enthalten)

	Typ	Art.-Nr.
-	-	-

**Weitere Informationen**

	Dokument
Bedienungsanleitung	BDA_IK_D_E