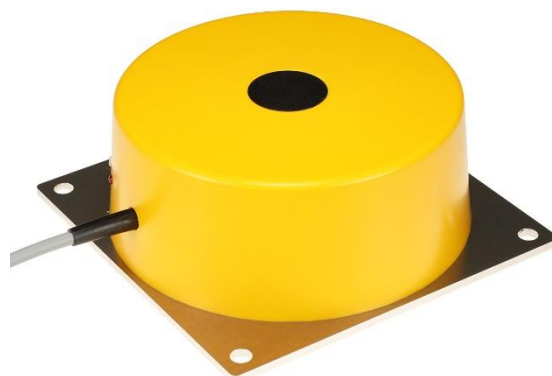


- Gehäuse 170 x 170 x 67 mm
- Nennschaltabstand ( $S_n$ ) 100 mm
- AC/DC 2 Leiter Schließer



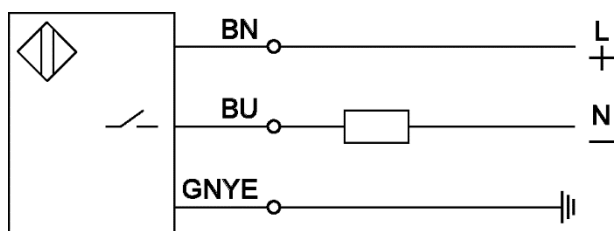
## Produktmerkmale

Typ	IKOH 100.05 G
Anschlussart	Art.-Nr.
2 m PVC Kabel	2060D
5 m PVC Kabel	2060D-5
10 m PVC Kabel	2060D-10
15 m PVC Kabel	2060D-15
20 m PVC Kabel	2060D-20
Einsatzbereich	Berührungslose Erkennung von metallischen Objekten

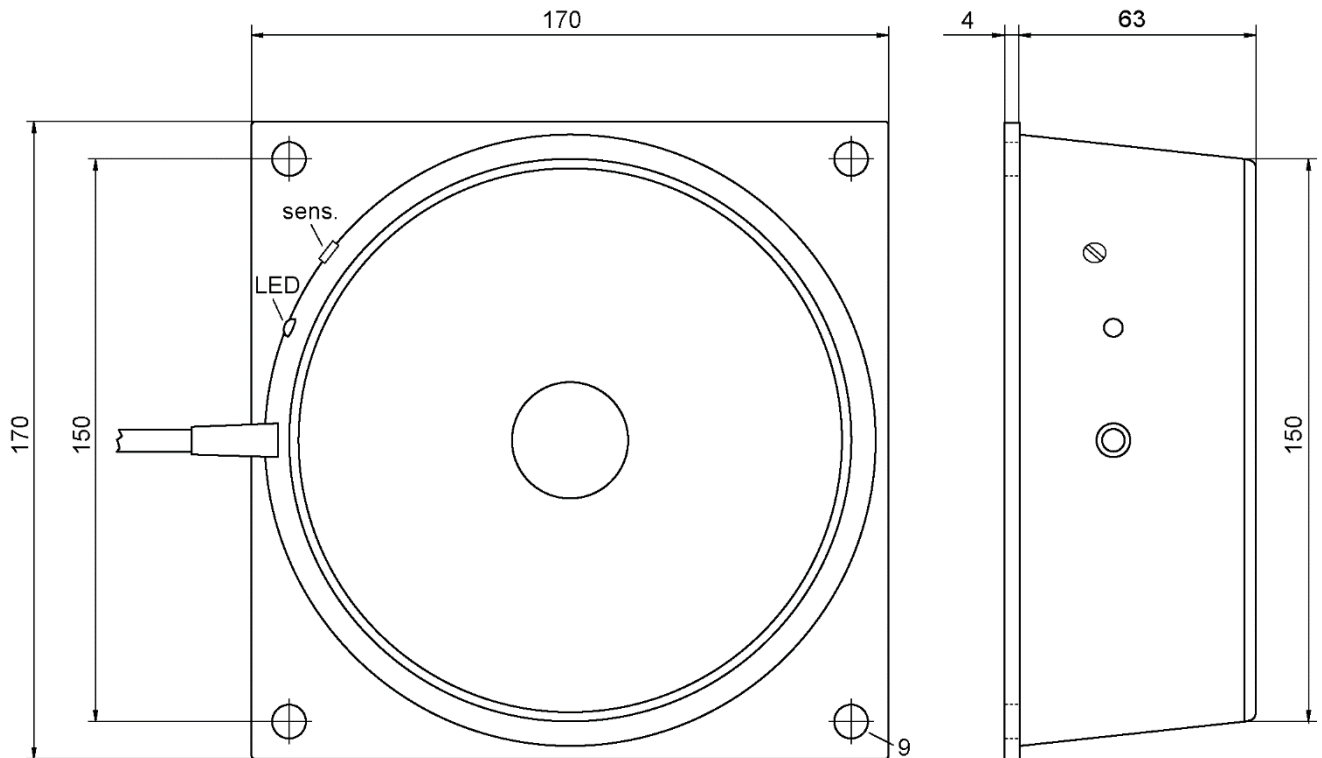
## Technische Daten

Nennschaltabstand ( $S_n$ )	100 mm
Meßplatte Stahl St37, 1mm dick	300 x 300 mm
Schaltabstand einstellbar	ja
Schalthysterese (H)	1 - 15 %
Einbauart in Metall	nicht bündig
Betriebsspannung ( $U_B$ )	20 - 260 V AC/DC
Netzfrequenz	40 - 440 Hz
Restwelligkeit	max. 15 % (DC)
Ausgang	Schließer
Dauerstrombelastbarkeit	5 - 400 mA
Kurzschluss-Überstromsicherheit	ja, taktend
Reststrom ( $I_r$ )	1,7 mA / 260 V AC 1,0 mA / 24 V DC
Spannungsabfall ( $U_d$ )	< 9 V
Schaltfrequenz (f)	25 Hz (AC) / 50 Hz (DC)
Umgebungstemperatur	-25 bis +70 °C
Schutzart	IP 67
Gehäusewerkstoff	Kunststoff / Montageplatte Aluminium
Funktionsanzeige	LED

## Anschlussplan



**Maße (mm)**



**Zubehör** (im Lieferumfang enthalten)

	Typ	Art.-Nr.
-	-	-

**Zubehör** (nicht im Lieferumfang enthalten)

	Typ	Art.-Nr.
-	-	-

**Weitere Informationen**

	Dokument
Bedienungsanleitung	BDA_IK_D_E