

- Kunststoffgehäuse Ø 34 mm
- Nennschaltabstand ( $S_n$ ) 20 mm
- PNP Schließer



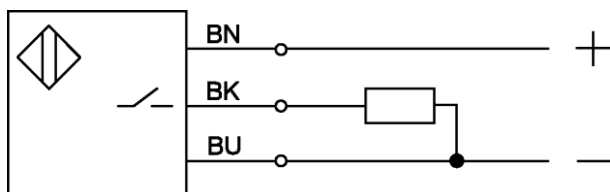
## Produktmerkmale

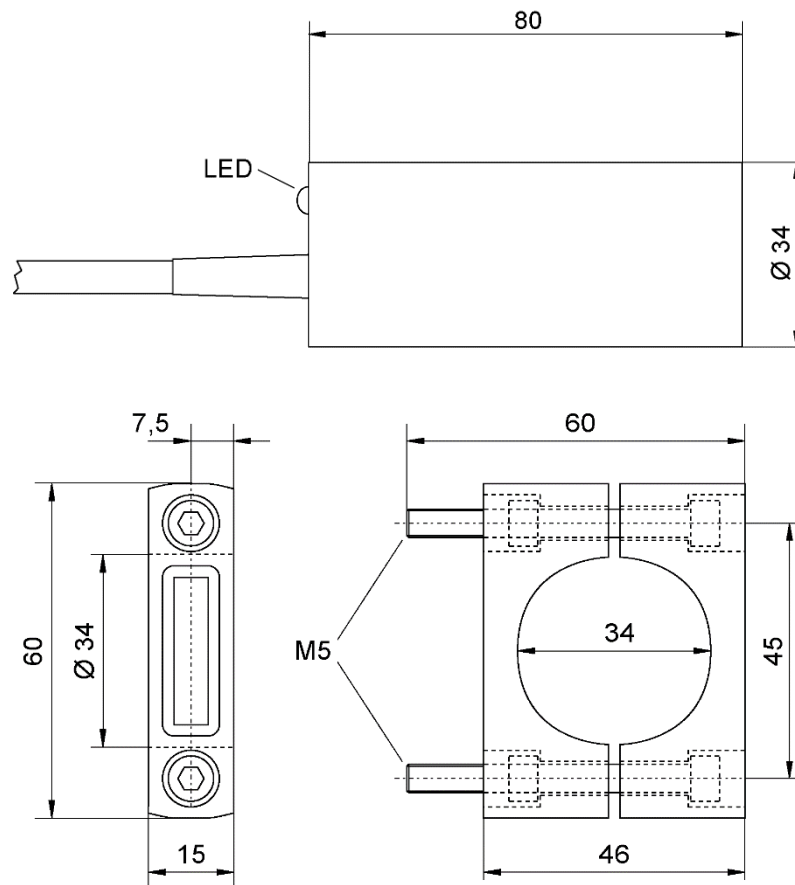
Typ	IKH 020.33 G
Anschlussart	Art.-Nr.
2 m PVC Kabel	2001B
5 m PVC Kabel	2001B-5
10 m PVC Kabel	2001B-10
15 m PVC Kabel	2001B-15
20 m PVC Kabel	2001B-20
Einsatzbereich	Berührungslose Erkennung von metallischen Objekten

## Technische Daten

Nennschaltabstand ( $S_n$ )	20 mm
Meßplatte Stahl St37, 1mm dick	60 x 60 mm
Schaltabstand einstellbar	nein
Schalthysterese (H)	1 - 15 %
Einbauart in Metall	nicht bündig
Betriebsspannung ( $U_B$ )	10 - 55 V DC
Restwelligkeit	max. 15 %
Ausgang	PNP Schließer
Dauerstrombelastbarkeit	0 - 400 mA
Kurzschluss-Überstromsicherheit	ja, taktend
Leerlaufstrom ( $I_o$ )	< 10 mA
Spannungsabfall ( $U_d$ )	< 2 V
Schaltfrequenz (f)	200 Hz
Umgebungstemperatur	-25 bis +70 °C
Schutzart	IP 67
Gehäusewerkstoff	Kunststoff
Funktionsanzeige	LED

## Anschlussplan



**Maße (mm)**

**Zubehör** (im Lieferumfang enthalten)

	Typ	Art.-Nr.
Montageschelle	HH 1	9823A

**Zubehör** (nicht im Lieferumfang enthalten)

	Typ	Art.-Nr.
-	-	-

**Weitere Informationen**

	Dokument
Bedienungsanleitung	BDA_IK_D_E