

- Aluminiumgehäuse 110 x 110 x 55 mm
- Nennschaltabstand ( $S_n$ ) 45 mm
- AC/DC 2 Leiter Öffner



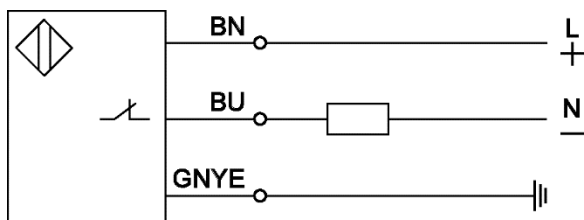
### Produktmerkmale

<b>Typ</b>	<b>IKD 045.04 G</b>
<b>Anschlussart</b>	<b>Art.-Nr.</b>
2 m PVC Kabel	2122G
5 m PVC Kabel	2122G-5
10 m PVC Kabel	2122G-10
15 m PVC Kabel	2122G-15
20 m PVC Kabel	2122G-20
Einsatzbereich	Berührungslose Erkennung von metallischen Objekten

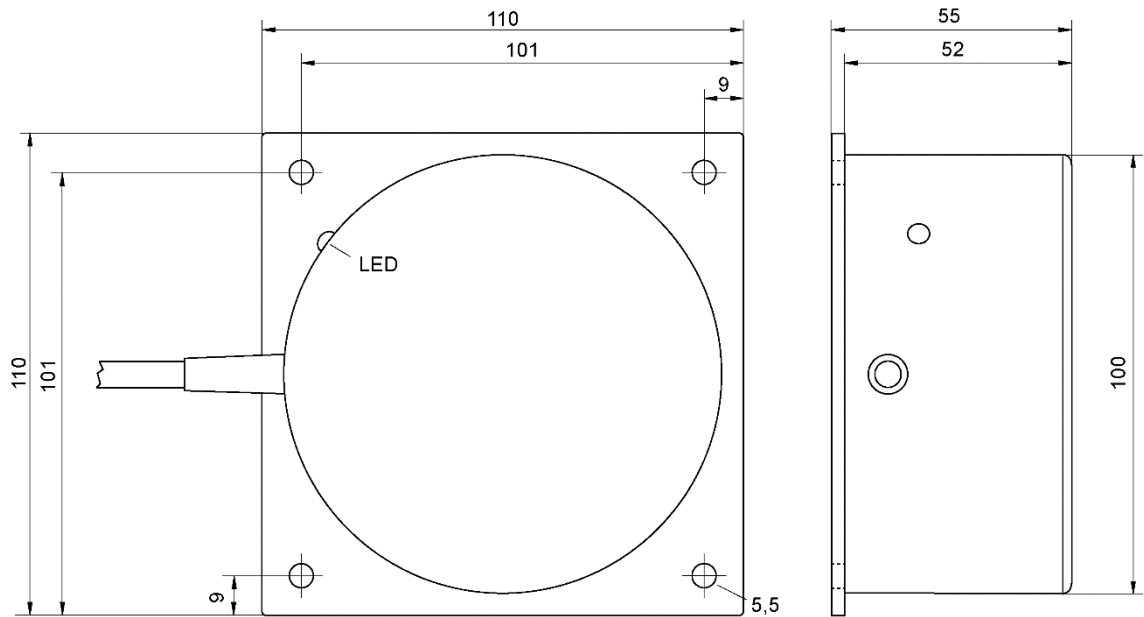
### Technische Daten

Nennschaltabstand ( $S_n$ )	45 mm
Meßplatte Stahl St37, 1mm dick	135 x 135 mm
Schaltabstand einstellbar	nein
Schalthysterese (H)	1 - 15 %
Einbauart in Metall	bündig
Betriebsspannung ( $U_B$ )	20 - 260 V AC/DC
Netzfrequenz	40 – 440 Hz
Restwelligkeit	max. 15 % (DC)
Ausgang	Öffner
Dauerstrombelastbarkeit	5 - 400 mA
Kurzschluss-Überstromsicherheit	ja, taktend
Reststrom ( $I_r$ )	1,7 mA / 260 V AC 1,0 mA / 24 V DC
Spannungsabfall ( $U_d$ )	< 9 V
Schaltfrequenz (f)	25 Hz (AC) / 80 Hz (DC)
Umgebungstemperatur	-25 bis +70 °C
Schutzart	IP 67
Gehäusewerkstoff	Aluminium / Sensorfläche Kunststoff
Funktionsanzeige	LED

### Anschlussplan



**Maße (mm)**



**Zubehör** (im Lieferumfang enthalten)

	Typ	Art.-Nr.
-	-	.

**Zubehör** (nicht im Lieferumfang enthalten)

	Typ	Art.-Nr.
-	-	-

**Weitere Informationen**

	Dokument
Bedienungsanleitung	BDA_IK_D_E